



Montagehandleiding

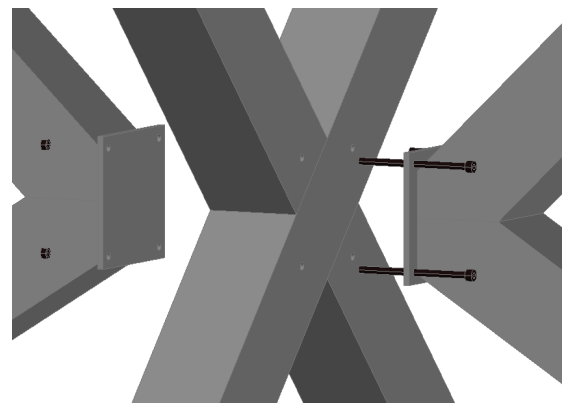
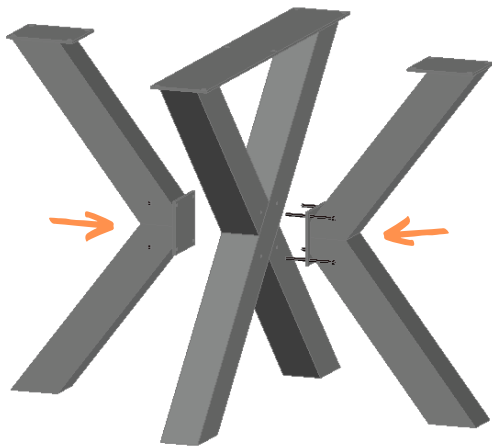
Demontabele matrix 80x80 cm

1. Haal de onderdelen uit de verpakking en controleer of alles juist geleverd is.

Dit pakket bestaat uit 1 middenpoot (x-poot), 2 zijpotten en 1 zakje montage materialen met 4 bouten en 4 moeren.

2. Monteer de zijpotten aan de middenpoot met de meegeleverde bouten en moeren.

De bouten gaan door de plaat van de eerste zijpoot, de koker van de middenpoot en de plaat van de tweede zijpoot heen.



3. Draai nu de moeren om de beurt en stukje voor stukje aan tot deze vast zitten.

Draai niet direct één van de moeren volledig vast, maar doe dit geleidelijk. Vast is vast, blijf dus niet doordraaien.

Hiervoor heeft u een inbusleutel 5 mm en een steeksleutel 10 mm nodig. Dit gereedschap wordt standaard niet meegeleverd, maar kunt u desgewenst wel bijbestellen.

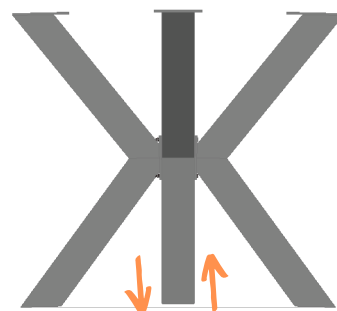
4. Controleer of de matrix stevig staat en niet wiebelt.

Wanneer de matrix wiebelt na het aandraaien van de bouten is dat als volgt op te lossen:



De buitenste potten raken de grond niet

Draai de onderste bouten iets meer aan en/of de bovenste bouten iets los. Hierdoor zakken de buitenste potten.



De middelste poot raakt de grond niet

Draai de onderste bouten iets los en/of de bovenste bouten iets meer aan. Hierdoor zakt de middenpoot.

